

ШКОЛЬНИК МОЖЕТ!

Что нужно знать о своих правах на ЕГЭ и как действовать



До экзамена



Подать заявление с указанием выбранных предметов



Сдать ЕГЭ досрочно (но не ранее 1 марта)



Участники с ОВЗ могут сдать экзамены не только в школе, но в больнице и на дому. Для проведения ЕГЭ на дому нужно заключение психолого-медико-педагогической комиссии

Во время экзамена



Быть допущенным к экзамену при опоздании (время выполнения работы не продлевается)



Заменить экзаменационный комплект в случае его брака или некомплектности



Выходить во время экзамена в туалет или медицинский пункт



Попросить дополнительные бланки ответов и черновики



Сдать экзаменационную работу и покинуть аудиторию досрочно



Досрочно завершить экзамен по состоянию здоровья и повторно сдать его в резервный день. Для допуска в резервный день потребуются подтверждающие документы



Прослушать аудиозапись своего ответа на устной части экзамена по иностранному языку, чтобы убедиться в отсутствии технических сбоев



Участникам с ОВЗ предоставляются помощь ассистентов, специальные технические средства и материалы (например, задания, отпечатанные шрифтом Брайля)

В АУДИТОРИЮ МОЖНО ВЗЯТЬ



Паспорт или другой документ, удостоверяющий личность



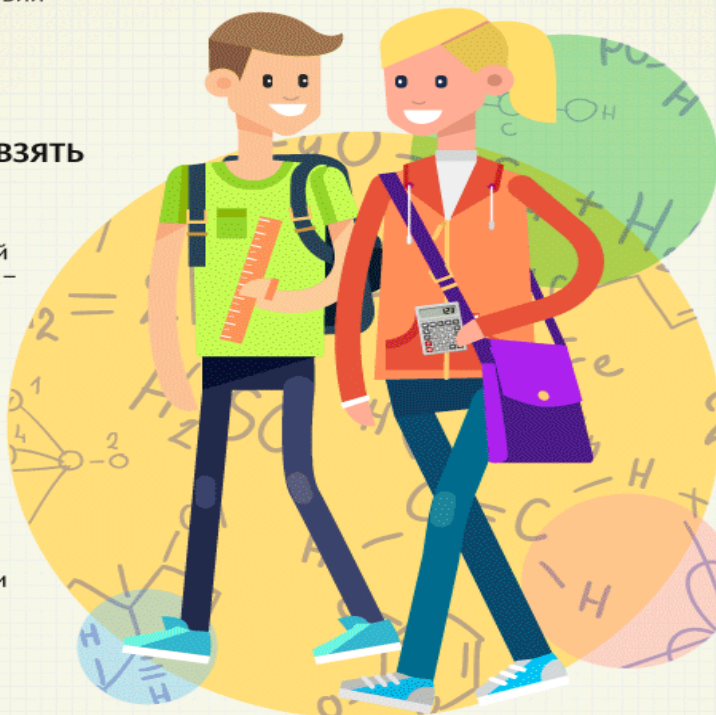
Гелевую ручку с чёрными чернилами



Воду, шоколад, медицинские препараты и питание при необходимости

Разрешённое дополнительное оборудование

- по математике – линейка
- по физике – линейка и непрограммируемый калькулятор
- по химии – непрограммируемый калькулятор
- по географии – линейка, транспортир, непрограммируемый калькулятор



По завершении экзамена

ПОДАТЬ АПЕЛЛЯЦИЮ:



О нарушении порядка проведения ЕГЭ в день экзамена, не покидая пункт проведения экзаменов



О несогласии с выставленными баллами в течение двух рабочих дней после официального объявления результатов по соответствующему предмету

○ На рассмотрении апелляции можно присутствовать с родителями или законными представителями



По результатам рассмотрения апелляции количество выставленных баллов может быть изменено как в большую, так и в меньшую сторону! Черновики, использованные на экзамене, в качестве материалов апелляции не рассматриваются



Сдать экзамены повторно, в дополнительный период (в сентябре), если в основной период сдачи ЕГЭ не набрано минимальное количество баллов по русскому языку или математике



Пересдать ЕГЭ для улучшения результата, при наличии действующих результатов экзаменов, но не ранее, чем через год



Срок действия результатов ЕГЭ - 4 года, следующих за годом экзамена



Задать вопросы о ЕГЭ можно по телефону горячей линии Рособнадзора

+7 (495) 984-89-19



О любых нарушениях на экзаменах можно сообщить по телефону линии доверия

+7 (495) 104-68-38

